

A WEB como recurso pedagógico para docentes da Educação Básica

KAVESKI, Flávia Cavalcanti Gonçalves.

MATHIAS, Sérgio Larruscaim.

Faculdade de Educação, Ciências e Letras de Ponta
Porã- MS.

OBJETIVOS

- Identificar professores que utilizam as potencialidades da WEB.
- Analisar a utilização da WEB mediante as diferentes funções pedagógicas e suas potencialidades.

METODOLOGIA DA PESQUISA

- Amostragem aleatória.
- Instrumento de coleta de dados:

Questionário constando de três blocos de questões:

- caracterização da amostra;
- utilização das funções;
- potencialidades da WEB.

METODOLOGIA DA PESQUISA

- Tabulação dos dados coletados.
- Análise dos dados.
- Conclusões.



CARACTERIZAÇÃO DA AMOSTRA



- População de aproximadamente 60 mil pessoas.
- Escolas com Laboratório de Informática ligados a WEB: 1 municipal, 3 estaduais e 3 particulares.

CARACTERIZAÇÃO DA AMOSTRA

- Quatro IES e uma Unidade da UEMS.
- Foram pesquisadas quatro escolas: duas da rede pública e duas da rede particular.

A população dos docentes investigados constava :

- Maioria - 25 a 30 anos.
- Atuando na educação básica.
- Experiência profissional – entre 10 e 15 anos.
- Escolaridade - graduação e especialização.
- Possuem computador pessoal ligado a WEB .

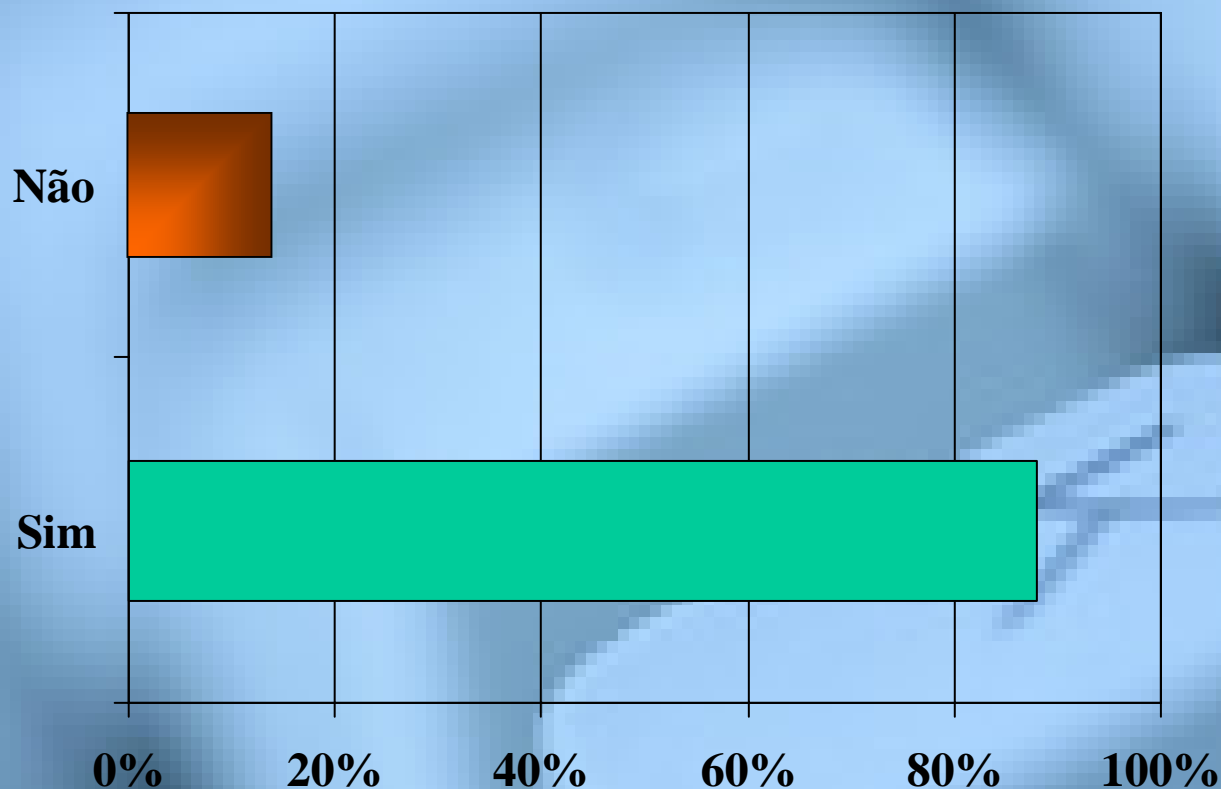
FUNÇÕES DA WEB

- Comunicação.
- Informação e conhecimento.
- Comércio e ações administrativas.
- Entretenimento.
- Suporte ativo para a aprendizagem.

Marquès, 1998

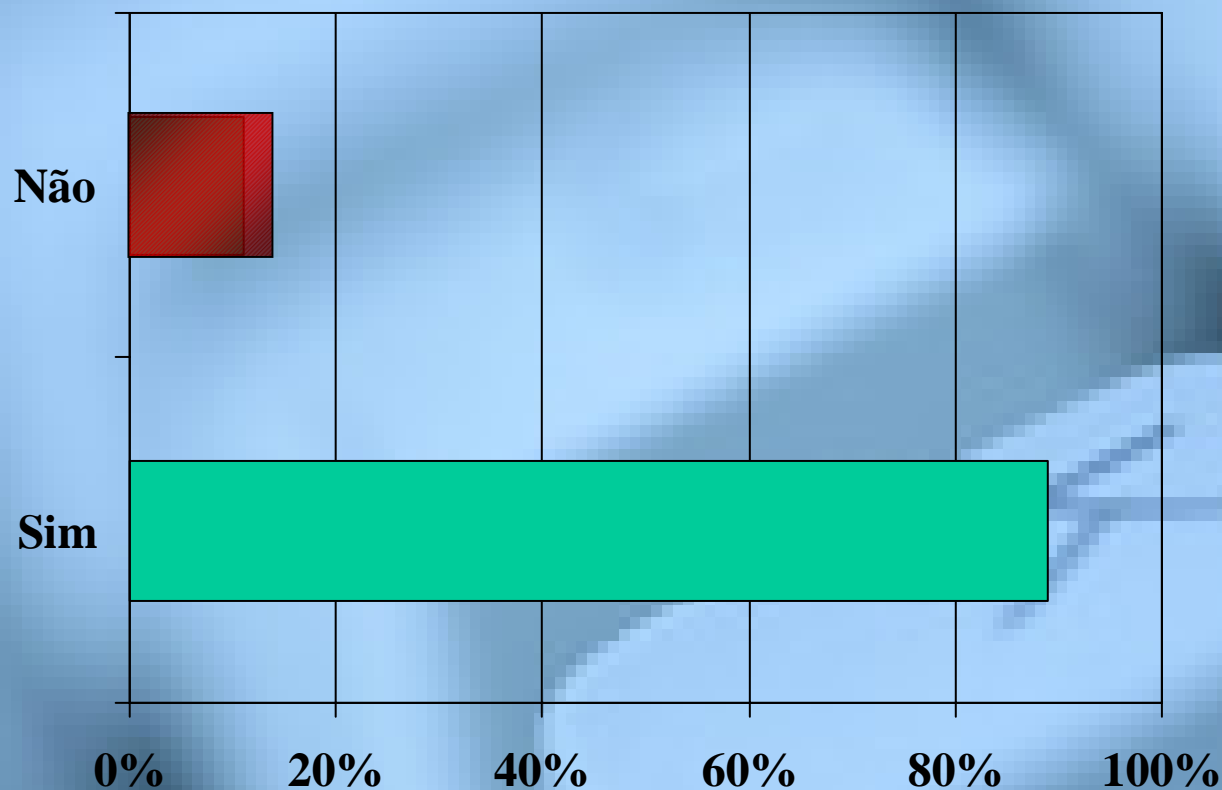
RESULTADOS

BLOCO II – Utilização da WEB como fonte de informação atualizada para o preparo das aulas



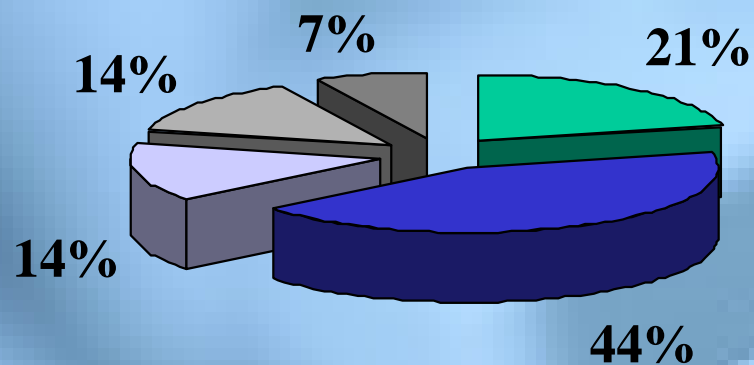
RESULTADOS

BLOCO II – Acesso a materiais didáticos on-line



RESULTADOS

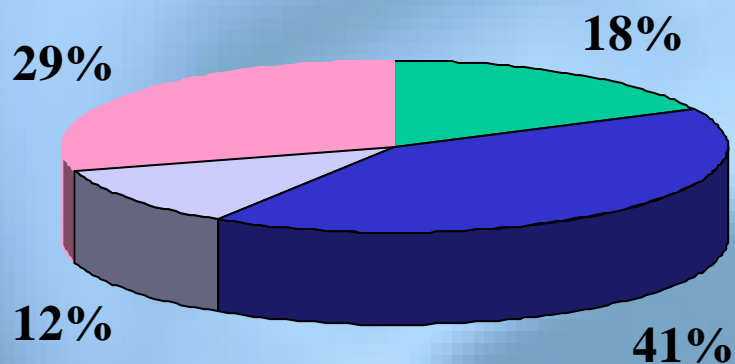
BLOCO III – Vantagens do uso da WEB a educação



- Aperfeiçoa o aprendizado
- Aumenta o acesso ao conhecimento
- Melhora a busca de informação
- Facilita a pesquisa
- Propicia acesso a assuntos variados

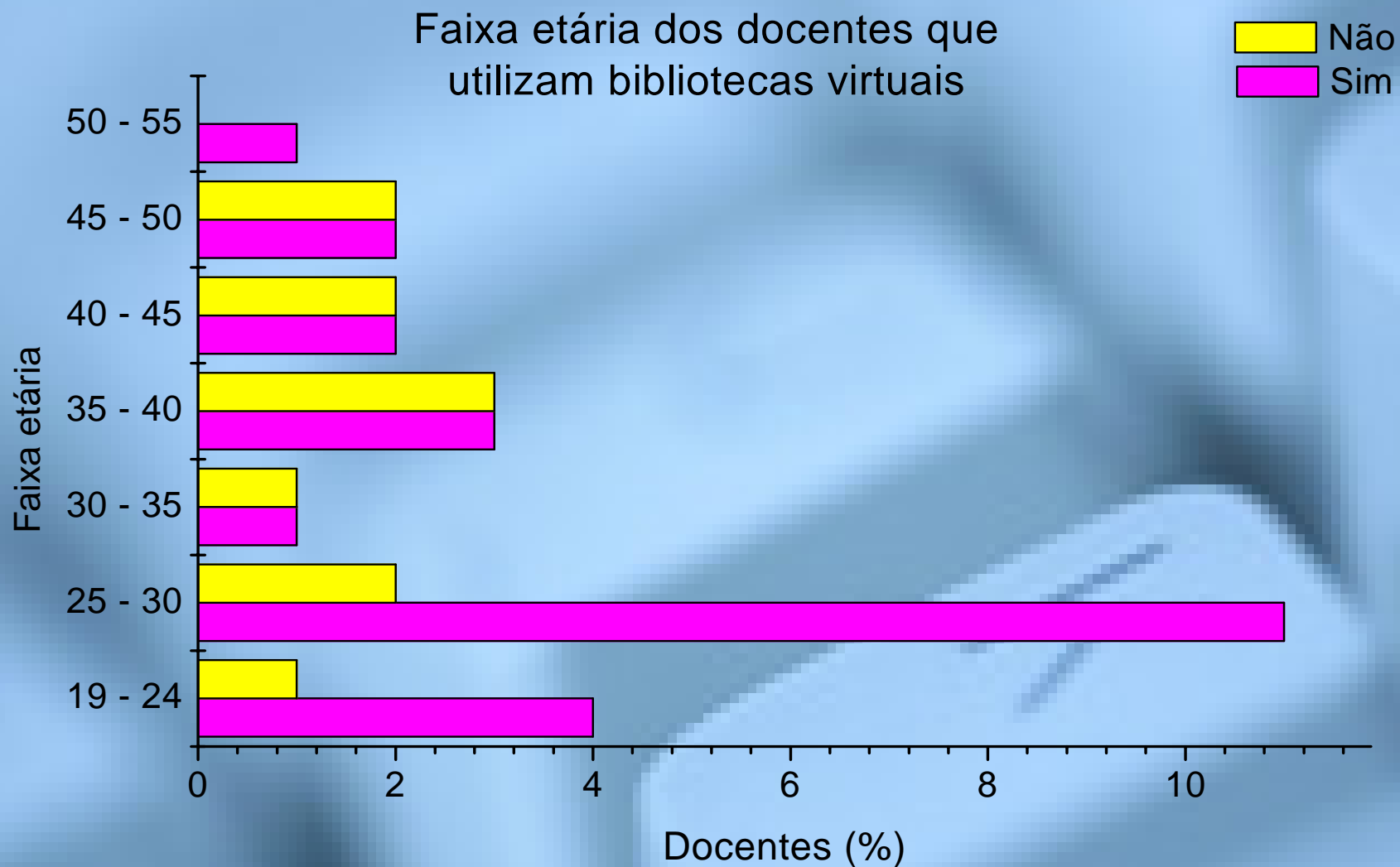
RESULTADOS

BLOCO III - Desvantagens do uso da WEB a educação



- Imprecisão
- Induz o aluno a perder o hábito da leitura
- Proporciona o comodismo
- Não possui desvantagens

RESULTADOS



CONSIDERAÇÕES FINAIS

- Constatou-se que o acesso com mais frequência a WEB é realizado por professores mais jovens ou por aqueles que estão realizando algum curso.
- A WEB não é utilizada em toda a sua potencialidade
- Desconhecimento de suas potencialidades
- Falta de investimento em cursos de atualização e estrutura dos laboratórios de informática